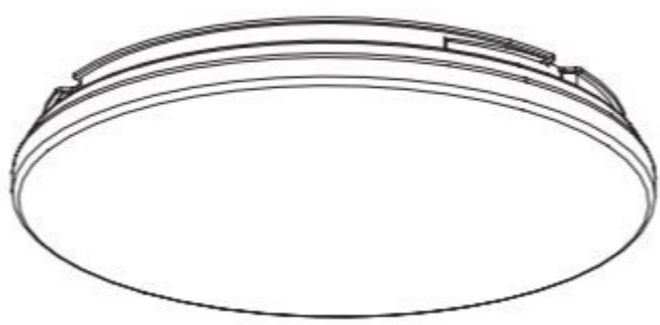


Monteringsanvisning

Asennusohje

LED-Plafondi AAVA



Turvallisuusohje | Säkerhethjälp

HUOM! VALAISIMEN KYTKENNÄN SÄHKÖVERKKOON SAA TEHDÄ VAIN AMMATTITAITOINEN SÄHKÖASENTAJA! Tämä asennusohje on säilytettävä ja sen on oltava käytössä asennuksessa ja huollossa,

OBS! ARMATUR ANSLUT TILL ELNÄTVERK KAN BARA GÖRA EN PROFESSIONELL ELEKTRIKER! Denna installationsmanual måste behållas och måste användas för installation och underhåll.

Perusvarotoimenpiteitä on aina noudatettava asennettaessa, mukaan lukien seuraavat / Grundläggande säkerhetsåtgärder bör alltid följas vid installation, inklusive följande:

1. Lue kaikki ohjeet / Läs alla instruktioner.
2. Asennusta varten vain lisensoitu sähköasentaja / Licensierad elektriker endast för installation.
3. Varmista aina, että virta on pois päältä ja liitin on jäähtynyt, ennen kuin teet mitään huoltoa, puhdistusta tai asennusta / Se alltid till att strömmen är AV och beslaget har svalnat innan du utför underhåll, rengöring eller justering av monteringen.
4. Älä asenna valaisinta lämmönlähteen lähelle / Installera inte någon armatur nära värmekällan.
5. Älä ylitä nimellistä syöttöjännitettä tai virtaa / Överskrid inte den nominella matningsspänningen eller strömstyrkan.
6. Varmistaaksesi, ettei liitäntä ole vahingoittunut tai vahingoitu, varmista, että virtajohto ja ruuvit ovat kunnolla kiinni ennen virran kytkemistä / För att undvika skada eller skada på monteringen, se till att strömkabeln och skruvarna är säkra innan du ansluter strömmen.

Asennus | Montering

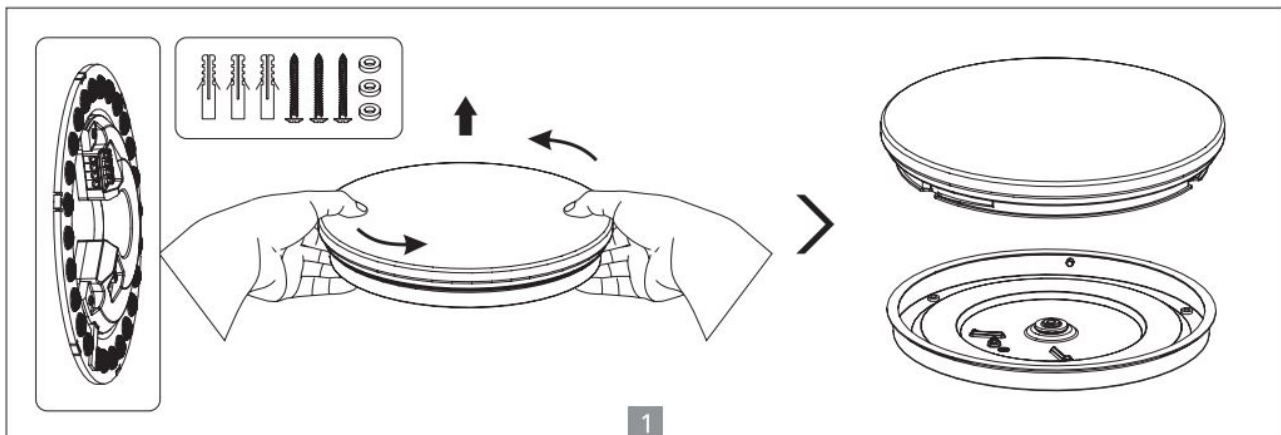
Katkaise virransyöttö ennen asennuksen aloittamista. Lue ohjeet ja tarkista, että sinulla on kaikki työkalut ja lisälaitteet, jotta asennus onnistuisi / Koppla bort strömförsörjningen innan installationen påbörjas. Läs anvisningarna och kontrollera att du har alla verktyg och tillbehör som behövs för att slutföra installationen.

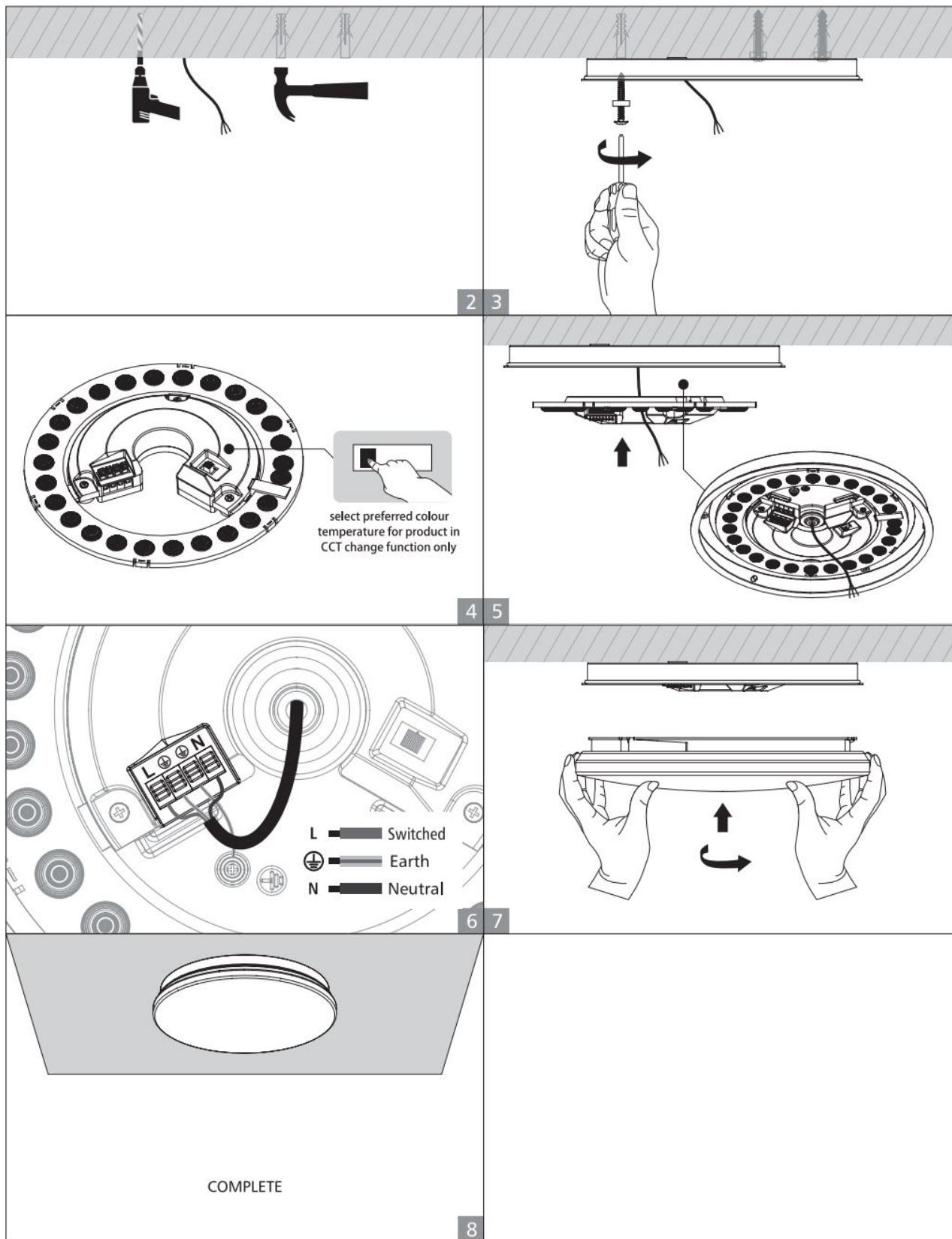
VAROITUS / VARNING

1. Katkaise virta ennen asennusta / Stäng av innan installationen.
2. Kytke virta vain asennuksen ja tarkistuksen jälkeen / Slå på strömmen först efter installation och revidering.
3. Ammattimainen sähköasentaja vain asennusta ja huoltoa varten / Professionell elektriker endast för installation och underhåll.



Asennus / Installation





1. Irrota valaisimen kupu / Ta bort lampskyddet
2. Asenna tarvittaessa ruuviankkurit / Montera skruvförankringar vid behov
3. Kiinnitä valaisimen pohja ruuveilla / Fäst lampans botten med skruvar
4. Valitse väriämpötila kytkimestä / Välj färgtemperatur från omkopplaren
5. Aseta valaisinmoduuli valaisimen pohjaan / Placera belysningsmodulen i botten av ljuset
6. Kytke johdot / Anslut ledningarna
7. Asenna kupu paikalleen ja lukitse pyöräyttämällä / Installera kupolen på plats och vrid för att låsa
8. Asennus on valmis / Installationen är klar

Tekniset tiedot/Teknisk information

Tuotekoodi	47380	47381
Valonväri	3000K, 4000K, 5700K	3000K, 4000K, 5700K
Teho	12W	16W
Avauskulma	120°	120°
Kotelointiluokka	IP54	IP54
Valon määrä	800-1100lm	1100-1400lm
Värintoisto	CRI>80	CRI>80
Jännite	200-240VAC 50/60Hz	200-240VAC 50/60Hz
Koko	ø250x58mm	ø300x65mm
Himmennystapa	Triac himmennys	Triac himmennys
Materiaali	Muovi	Alumiini, Muovi
Käyttöikä	>50000h	>50000h
Energialuokka	E	E
Käyttölämpötila min	-30°C	-30°C
Käyttölämpötila max	30°C	30°C
Hyväksynnät	CE, RoHS, SAA	CE, RoHS, SAA
Suojausluokka	II	II
Valaisimen väri	Valkoinen	Valkoinen

